

红外触摸框 安装说明

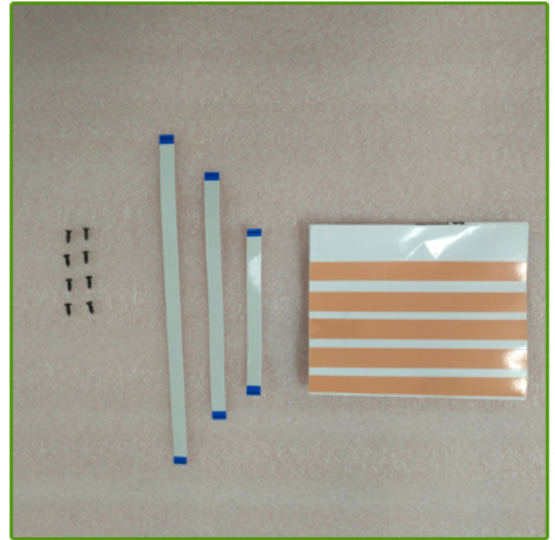
(TTN系列)

V1.0





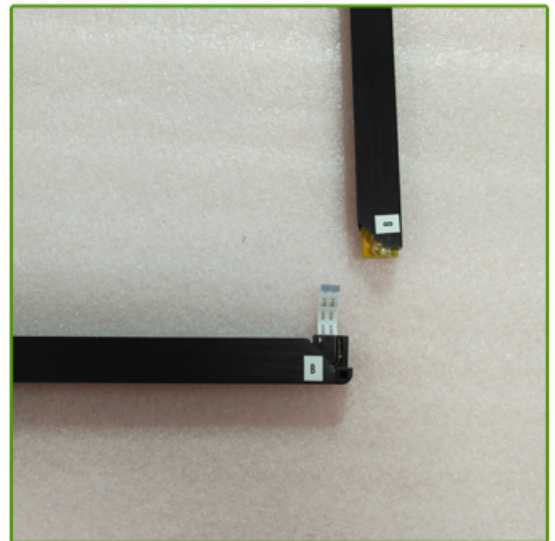
1、拆开包装后，一共有4根触摸条，触摸条背面贴了字条。



2、我们提供了配件，安装时可以用上。



3、请按触摸条背面的字母A-A，B-B，C-C，D-D依次组装。



4、请按触摸条背面的字母A-A，B-B，C-C，D-D依次组装。



5、如图C-C这个转角，不用连接数据线。



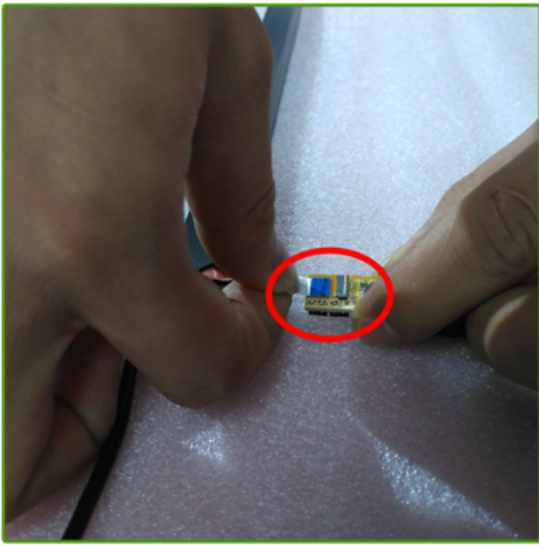
6、请按触摸条背面的字母A-A，B-B，C-C，D-D依次组装。



7、我们先安装A-A，注意正面朝上安装，把PCBA拿出来一截。



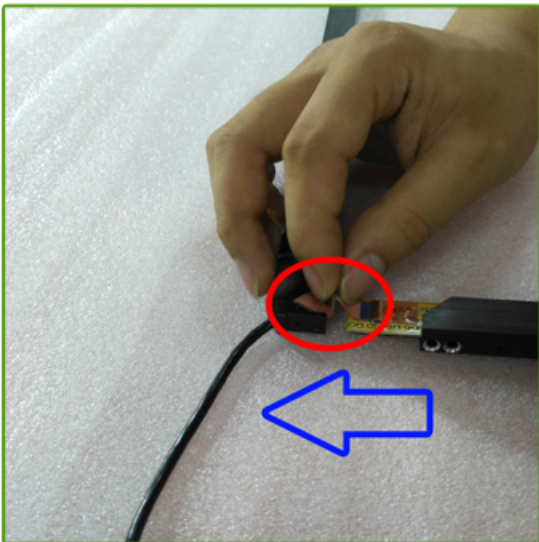
8、如图所示，一定要把接插件的卡扣立起来，否则无法插入FFC排线。



9、拿FFC排线对准接插件的入口，轻轻地插进去。



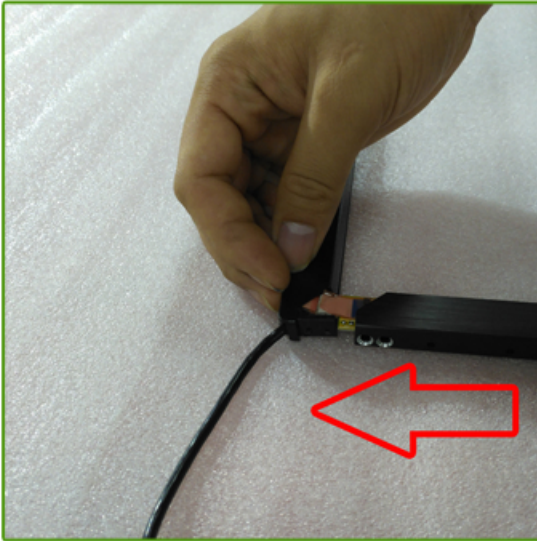
10、当FFC排线上的黑色线条和接插件差不多齐平的时候，压下接插件的卡扣。



11、在FFC排线上贴好红色胶布，把FFC排线轻轻对折。



12、把对折好的FFC排线轻轻放入转角件的槽内。



13、用手抵住一条触摸框，另一只手把另外一条触摸框轻轻推过去。



14、直到整个转角件进入框体内，注意不要让排线漏出来。



15、用工具把螺丝安装好。



16、A-A安装完成，B-B,C-C，D-D按此方法依次安装。



17、安装完成后，有字条的一面是背面，数据线在左下角。



18、无字条的一面是正面，数据线在右下角。